

고객사: 서울과학기술대학교



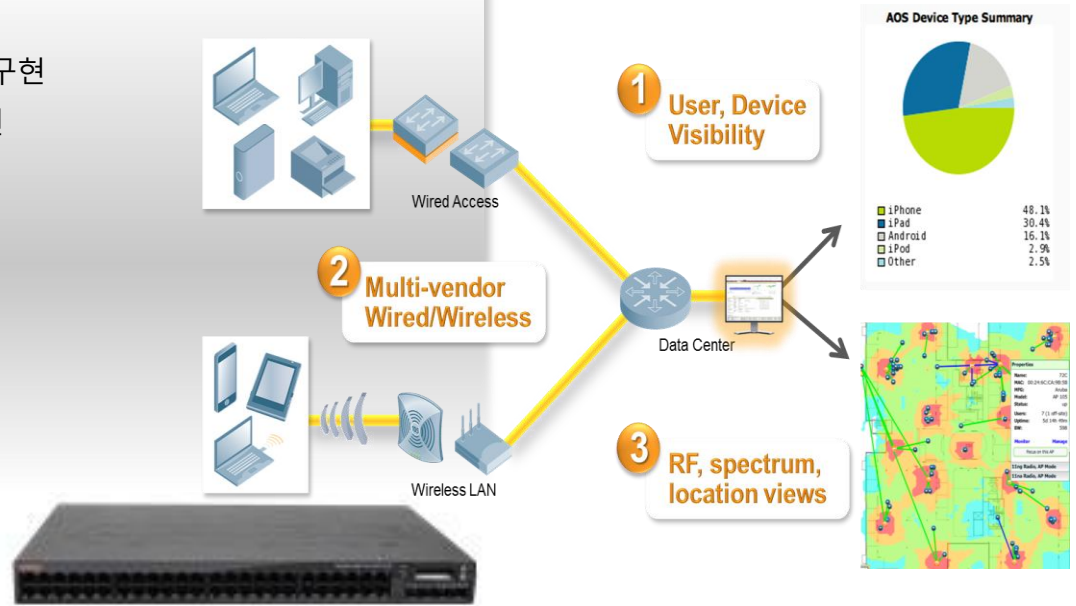
목표: U-캠퍼스 조성을 위한 무선 네트워크 구축

- 교내 어디서나 모바일 네트워크 접속이 가능한 u_캠퍼스 구현
- 보안을 완벽하게 지원하는 무선 네트워크 구축
- 자유롭고 편리한 유비쿼터스 교육환경 조성



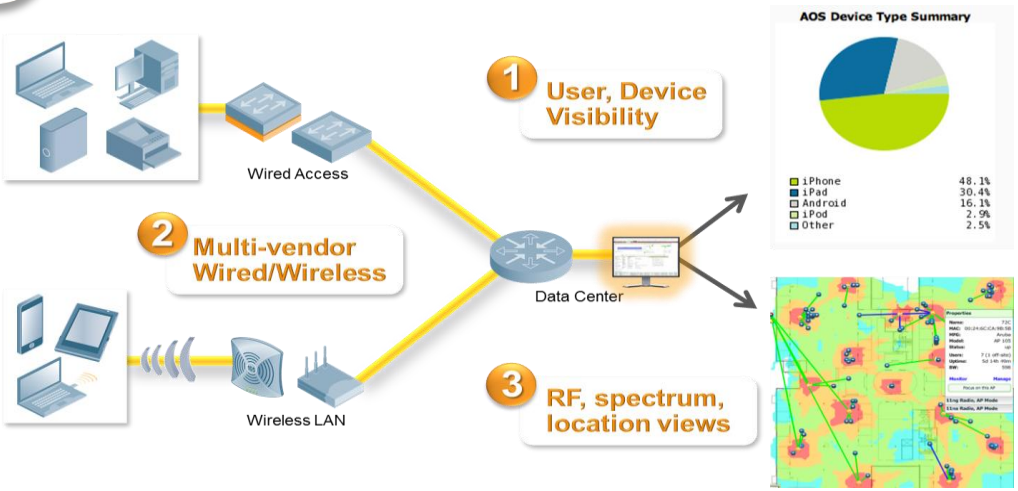
구축 사항

- 802.11n 및 최신 7210 Controller's
 - 교내 어디서든 무선 서비스를 받을 수 있게 구현
 - wIPS로 Rogue AP/Client의 원천적 차단 구현
 - Full Aruba Switch 구축(Data & PoE)
 - Airwave NMS로 실시간 Monitoring
 - 교내 인사 DB 연동으로 한 인증서버 구현
- Controller: Aruba 7210 2대
- AP: AP-104 400대
- 인증서버: PPX-AnyLink 8000 2대
- NMS: Airwave 500 license
- Switch: S2500-24P 40대, S3500-24F 2대



고객사: 서울과학기술대학교

구축 구성도



Full Aruba Solution 구축 구성

- Controller 7210
- AP 104
- PoE Switch S2500-24P
- Backbone Switch S3500-24F
- NMS Airwave 500 Licenses

국내 최초 Aruba Switch Fully 구축 사이트

- S2500-24P: L2/L3 모든 기능 수용
- S3500-24F: Full SFP/SFP+ 설정
- 기간 Backbone 망 사이 10G 구성

